



10%

av Byggbranschens del
av Parisavtalet imorgon.

ARIDUM[®]

GARANTERAT TORR

ARIDUM®

GARANTERAT TORR

Teamet bakom Aridum

Grundarna

Peter Lindqvist

Peter är byggingenjör och drev under 20 år egen konsultbyrå med 15 anställda, vilken 2016 blev uppköpt av Tyréns. 2010 startade han Aridum och verkar parallellt som mentor och senior konstruktör på BSV Jönköping.

John Höglund

John är en etablerad entreprenör med 40 år inom bygg och konstruktion. Under de senaste 25 åren har John startat och drivit ett antal framgångsrika bolag i branschen.

Försäljning

Lars Bovin

Lars har lång erfarenhet som byggprojektledare inom kommun, region och privat sektor och har ett stort kontaktnät inom offentligt byggande i södra Sverige.

Finansiering och påverkan

Björne Hegefält

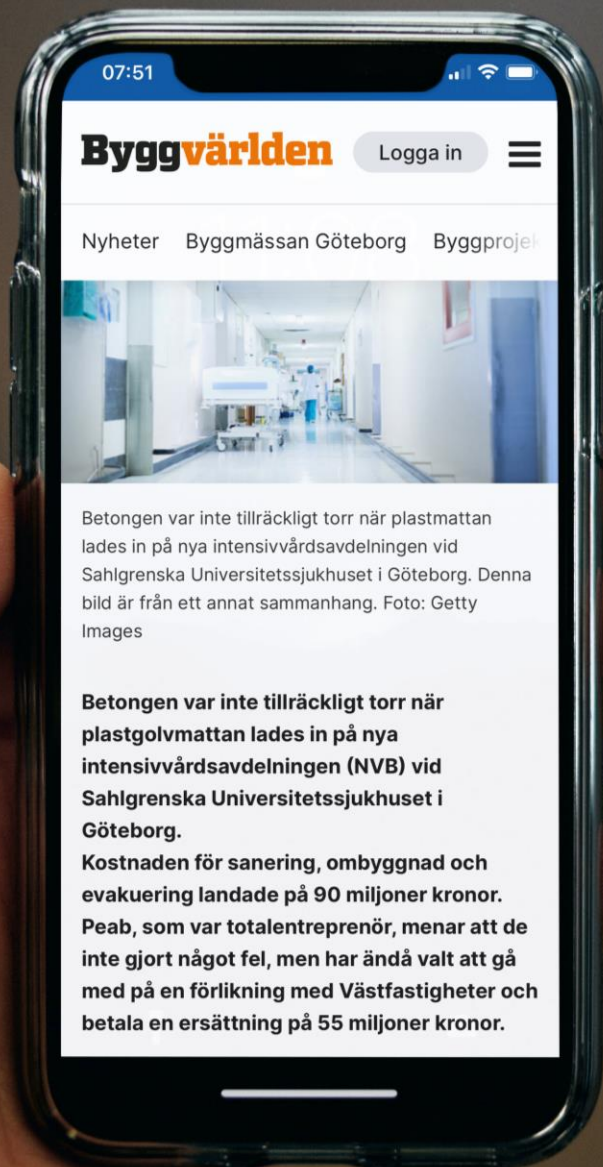
Björne har arbetat med tillväxtfrågor och finansieringsystem bl a i Bryssel, på Tillväxtverket och Näringsdepartementet. De senaste åren har hans fokus legat på omställningen av svensk industri och energisystem.

Projektering digitalt verktyg

Lucas Franzén

Lucas bidrar med sitt kunnande som projektör och upprättar revitdetaljer för vår digitala plattform.





Stora värden varje år.

ARIDUM[®]
GARANTERAT TORR

Aridums möjligheter

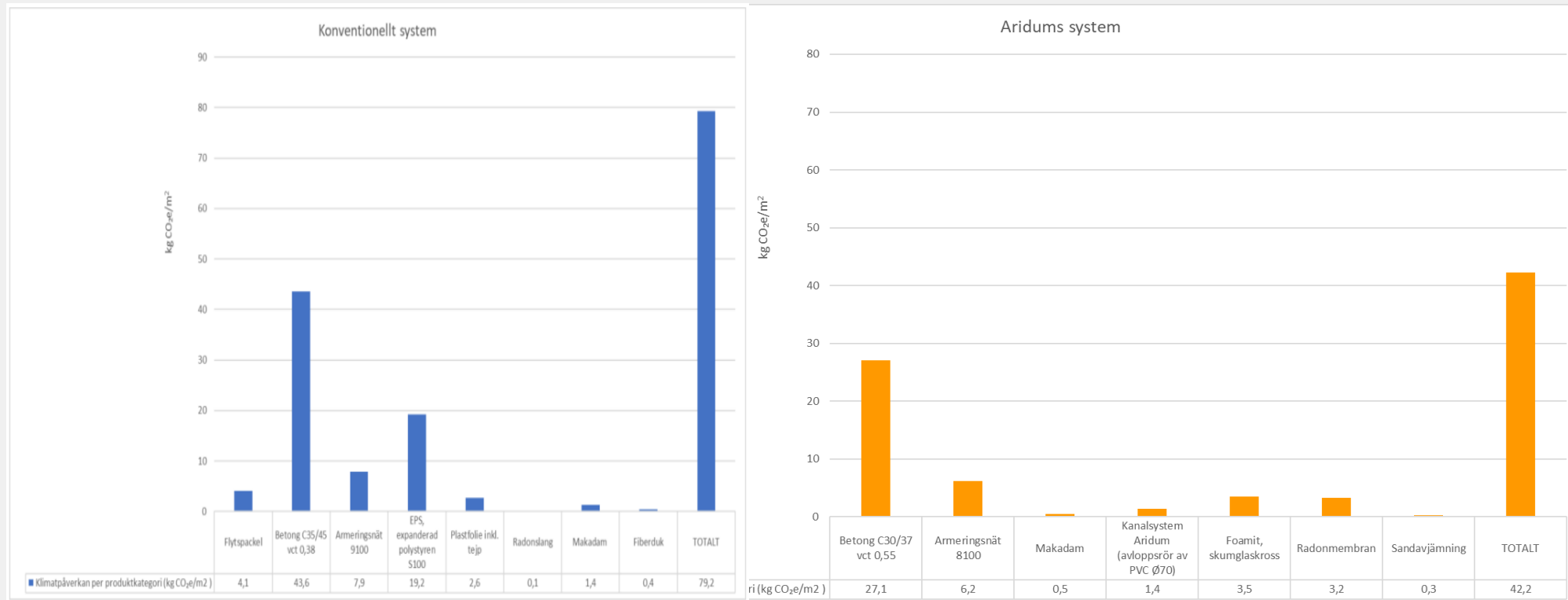
- Det finns stora behov av att begränsa utsläpp av CO₂ i framförallt offentligt byggande samt att påskynda och säkerställa uttorkning av betong. Aridum kan halvera både utsläpp och torktid jämfört med dagens metoder.
- Vår affärsmodell utesluter ingen aktör, vi vill göra resan tillsammans!!
Kulturen, LOU, traditionell byggnation, träbyggnation Vår utmaning

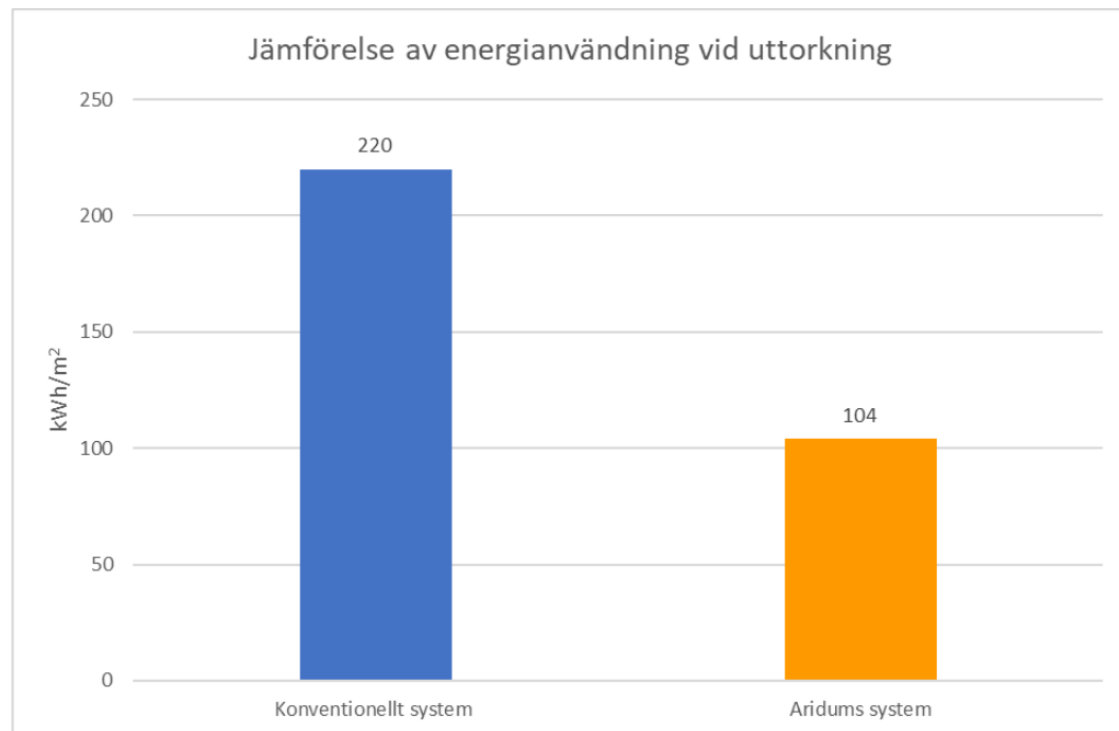


Resultat

Klimatpåverkan från ingående material A1-A3

I Figur 3 och Figur 4 visas diagram över klimatpåverkan för ingående produkter i det konventionella systemet respektive Aridums system i kg CO₂e/m². Det konventionella systemet beräknas avge totalt 79 kg CO₂e/m², där de två mest klimatdrivande produkterna är betong och EPS. Klimatberäkning för Aridums system ger 42 kg CO₂e/m² där betong samt armering står för störst klimatpåverkan. Detta motsvarar 47% mindre i växthusgasutsläpp med Aridums system under produktskedet A1-A3 och givna förutsättningar.





Figur 5 Diagrammet visar energianvändningen från det konventionella systemet respektive Aridums system.

Tabell 3 Tabell visar på resultat från energiberäkning samt klimatberäkning för konventionellt system och Aridums system.

Jämförelse av konventionellt system och Aridums system	Konventionellt system (med effektdata från Nya Karolinska)	Aridums system	Differens (%)	Aridum _{RF35, 20°C}
Uttorkningsförfarande	Ensidig	Dubbelsidig	-	Dubbelsidig
Teoretisk tidsåtgång för att uppnå 85% RF (månader)	6 (antar hela uppvärmningssäsongen, nov-april)	4 (antar uttorkning mellan dec-mars)	ca 33%	3,5
Energianvändning för avdunstning av fukt (kWh/m²)	-	2,6	-	2,6
Energianvändning för uppvärmning av utrymme (kWh/m²)	-	36,5	-	32,2
Energianvändning för fläktar (kWh/m²)	-	64,8	-	56,7
Total energi för uppvärmning och uttorkning (kWh/m²)	220	104	53%	91,5
Klimatpåverkan (kg CO ₂ e/m²)	8,1	3,8	53%	3,4



Aridums lösning

Stör ej bygget!

ARIDUM[®]
GARANTERAT TORR



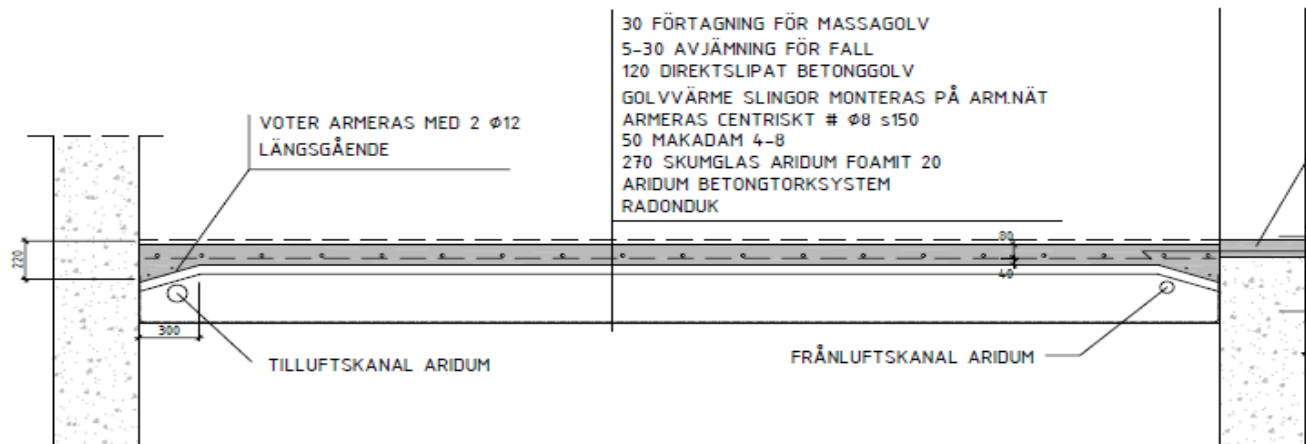
Fantastiska resultat

I de senaste projekten har vi på 2,5 månader efter gjutning klarat torkning till matläggningstorr betong 85% RF

Detta med grön betong i båda projekten med 120mm betongplatta på mark och ett VCT=0,55 C30/37

Från leverantörernas sida har det yttrats:

”dessa resultat hade vi inte trott på om vi inte gjort mätningarna själva”



SEKTION A-A 1:20

ARIDUM[®]
GARANTERAT TORR

Affärsmodell



Kunskapsbolag



***Patent i
34 länder (EU)***



Vi säljer metoden



Kostnadsneutralt

ARIDUM[®]

GARANTERAT TORR

J Höglunds Bygg AB ARIDUM Create + 🔔 ⚙️ 👤

Home **Jobs** Guides & files Payments

Jobs New job

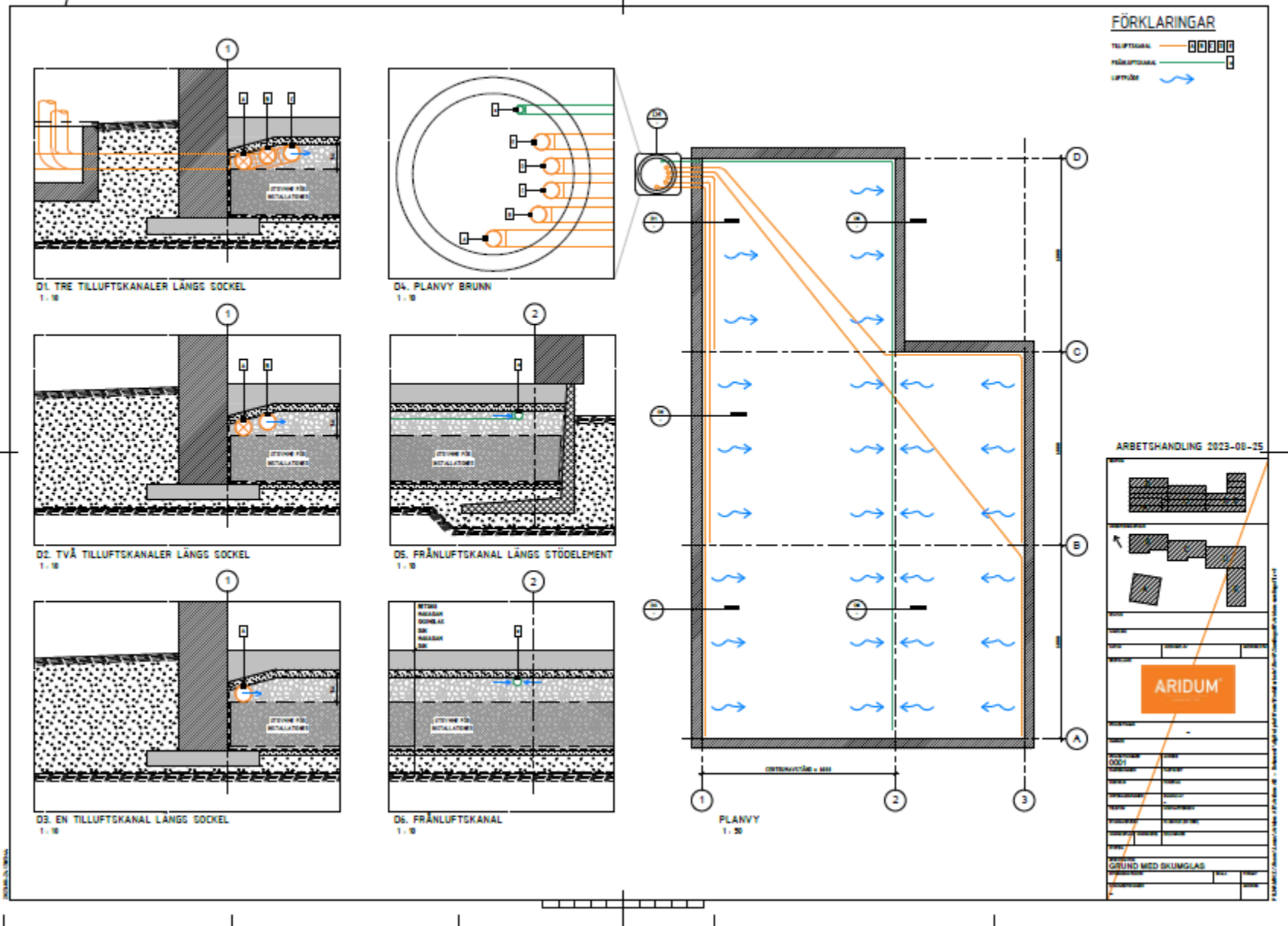
All Drafts Being Projected Implementation Inspection Completed

Stallgården - #5232146 created 28 February 📍 Jönköping	Implementation Inspection planned to start week 18	>
Flahult 2138 - #5022331 created 20 February 📍 January	Implementation Inspection planned to start week 20	>
Fagerhults Belysning - #4953422 created 19 January 📍 Habo	Inspection Planned to be completed week 19	>
Nobia komplementbyggnad - #4834218 created 12 January 📍 Jönköping	Being Projected Implementation planned to start week 21	>
Nybygge Munksjöstaden - #4657579 created 28 December 2022 📍 Jönköping	Being Projected Implementation planned to start week 21	>
Kvarteret Undergången - #4657462 created 26 December 2022 📍 Nässjö	Being Projected Implementation planned to start week 22	>

Shows 1 to 6 of 6 Previous Next

Digital plattform

ARIDUM[®]
GARANTERAT TORR



Digitala hjälpmedel Revit

ARIDUM[®]

GARANTERAT TORR

Potential

- I Sverige:
bygglovsansökningar 2021 på helår
på ca 2 700 000 m². Möjlig
reduktion CO₂ 99 900 ton per år
- Europa:bedömningen är att
marknaden är på 47 000 000 m²
per år. 1 739 000 ton reduktion CO₂

ARIDUM®

GARANTERAT TORR



Sverige borde bygga fler offentliga byggnader i trä, tycker Knut Persson i sin ledare.



Projekt och kunder

Avslutade projekt

- Stadsparksvallen
- LSS stensholm
- Industriprojekt Fagerhultsbelysning
- Projekt Stallgården (rosariet)
- Tillbyggnad industri Torsvik



ARIDUM[®]
GARANTERAT TORR

CorroV[®]enta



HASOPOR

SKANSKA

SANERAR • RÄDDAR • ÅTERSTÄLLER



Heidelberg
Materials



JÖNKÖPINGS
KOMMUN

almi